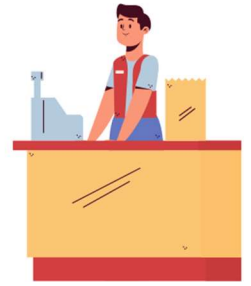


Commerce & distribution

MAGASINS / CENTRES COMMERCIAUX / CENTRALES D'ACHAT



Postes de travail le plus souvent proposés

Vendeur(se), Animateur(trice) Commercial(e) /Hôte(sse) de caisse (soldes) / Manutentionnaire, Préparateur(trice) de commandes, Cariste, Agent de quai / Employé(e) libre-service, Inventoriste

Exemples d'entreprises

- C.Ciaux Espace Anjou, Fleur d'eau, Rive Sud, Atoll etc...
- Galeries Lafayette, Boulanger, Décathlon, SADEL
- Jardinerie Les Ardoisières, Maxi Zoo
- Système U, Carrefour, Auchan, Leclerc, Intermarché...

Les pistes à explorer

- <https://www.pole-emploi.fr/accueil/>
- pagesjaunes.fr
- indeed.fr
- <https://www.hellowork.com>
- <https://labonneboite.francetravail.fr/>

Conditions

18 ans minimum - Moyen de locomotion recommandé
Disponibilité - Bonne condition physique

Procédure

Se présenter avec un CV (+ photo si relation clientèle) ou envoyer CV + lettre dès le début de l'année au Service des Ressources Humaines ou à la Direction, ou passer par l'intermédiaire des entreprises de travail temporaire.

COMMERCES AMBULANTS / MARCHES

Postes de travail le plus souvent proposés **Vendeur(se)**

Pistes à explorer

- Bijouterie
- Produits frais
- Poterie
- Vêtements, etc...



Conditions :

18 ans minimum - Disponibilité - Bonne condition physique - Etre matinal

Procédure

Aller directement à la rencontre des commerçants qui recrutent des saisonniers, de préférence à l'aube.

ou contacter les mairies qui vous informeront des lieux et jours de marchés dans leur commune.

PRESSE ET EDITION

Postes de travail le plus souvent proposés

Livreur / distributeur de prospectus / quotidiens / presse à domicile

Exemples d'entreprises

- Presse publicitaire et quotidienne
- Sociétés de distribution de prospectus
- Adrexo, Médiapost



Pistes à explorer

- <https://labonneboite.francetravail.fr/>
- pagesjaunes.fr rubrique « distribution d'imprimés »
- Ouest France, Le Courrier de l'Ouest

Conditions : 18 ans - Permis B + moyen de locomotion recommandés - Disponible dans la semaine

Procédure

Pour les quotidiens : Envoyer CV + lettre au Service « vente »

Pour les prospectus : Envoyer CV + lettre ou téléphoner au Service « recrutement » - Préciser ses disponibilités dans la semaine + si moyen de locomotion